

Oblò in lamiera di acciaio inox AISI 316 stampata.

- Lucidati a mano ed elettrolucidati.
- Cerniere in acciaio inox AISI 316 con viti di regolazione della pressione e pomoli di chiusura in nylon.
- Guarnizione in neoprene.
- Cristallo temperato ad alta resistenza.
- Zanzariere a richiesta.
- Disponibili con dimensioni a richiesta

**1042**

Oblò ovale con collo diritto.

**1043**

Oblò ovale con collo inclinato 22°.

**1044**

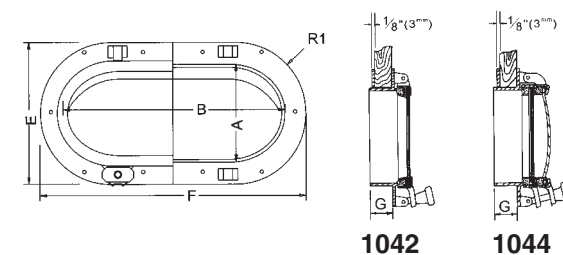
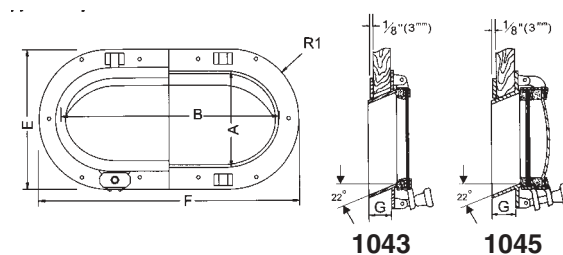
Oblò ovale con collo diritto e corazza.

**1045**

Oblò ovale con collo inclinato 22° e corazza.

Spessore cristallo 8mm fino a tipo F – Da tipo G 10mm

tipo	luce netta	esterno collo	ingombro totale
A	127 x 305	133 x 307	193 x 368
B	178 x 356	184 x 362	244 x 422
C	178 x 406	184 x 413	244 x 473
D	178 x 457	184 x 464	244 x 524
E	203 x 406	210 x 413	269 x 473
F	203 x 457	210 x 464	269 x 524
G	254 x 508	262 x 516	327 x 581
H	254 x 609	262 x 617	327 x 682
I	305 x 609	311 x 617	378 x 682
L	305 x 710	311 x 718	378 x 784



1044 / 1045



1042 / 1043